

Expertise

Un Laboratoire au service de l'expertise des matériaux

Grâce à une solide expérience, appuyée par un ensemble d'**outils** d'observation et de caractérisation **innovants** dans le domaine du bâtiment, Epitopos peut vous assister dans la gestion des **problématiques spécifiques** aux matériaux de construction et de travaux publics.

Epitopos prend en considération les problématiques spécifiques aux matériaux du bâtiment et des travaux publics.

De la simple analyse aux conseils, Epitopos est à même de :

- vous aider dans la compréhension des désordres,
- vous apporter un **support scientifique** et technique,
- répondre à des questionnements scientifiques sur les matériaux du BTP,
- caractériser et analyser finement les matériaux,
- proposer des protocoles d'étude,
- documenter scientifiquement les interventions lors des expertises.

Epitopos intervient pour tous types de matériaux du bâtiment ou de l'industrie : matériaux pierres/briques/bétons, enduits/mortiers/ciments, peintures (organiques et minérales), revêtements/sols sportif ou non...

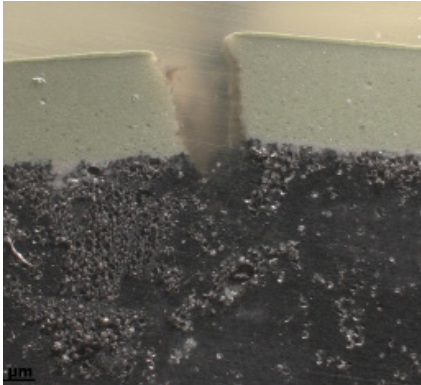


Carottage



Corrosion des armatures

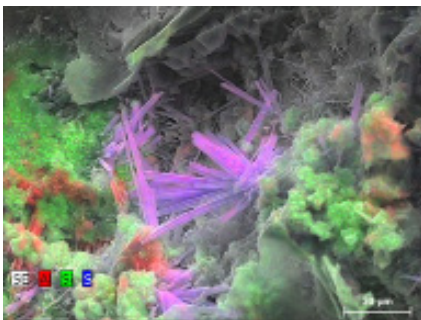
*Epitopos est un partenaire scientifique, régulièrement nommé **sapiteur** par les tribunaux de Strasbourg, Mulhouse, Colmar, Paris et Nantes afin de travailler en collaboration avec les experts judiciaires.*



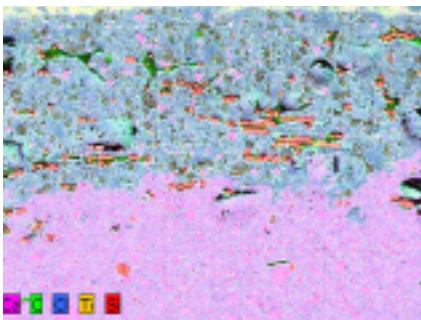
Revêtement sportif



Carotte



Ettringite



Revêtement sportif MEB

Vos problèmes

- fissuration de carrelage,
- décoloration de revêtements de sols,
- dépôts,
- défaillance chape / béton,
- humidité des murs,
- décollements d'enduits,
- apparition de moisissures,
- ...

Nos solutions

- dosage de la teneur en ciment d'un béton,
- recherche de fibres,
- nature de matériaux, recherche d'hydrofuge,
- stratigraphie/épaisseur de couches (peinture, enduit, béton...),
- analyse chimique de désordres,
- détermination de la nature des sels.
- mesure de porosité, perméabilité, perméance,
- ...

Nos moyens

- observations : photographie,
- Analyse « In situ » : analyse chimique LIBS, Thermographie Infra-rouge (caméra thermique),
- Microscopie optique et électronique (MEB),
- chimie : fluorescence X, ICP OES, MEB - EDS,
- minéralogie : microscopie optique sur lame mince, diffraction des rayons X,
- organique : spectroscopie IRTF, Chromatographie, tests micro-chimiques,
- analyses biologiques : détermination de la nature des moisissures,
- propriétés physiques : presse mécanique, porosimètre mercure, perméamètre,
- ...

N'hésitez pas à nous contacter pour plus d'informations

+ 33 3 67 10 36 73 - info@epitopos.fr - www.epitopos.fr